

## Dull Cenedlaethol i Eiriolaeth Statudol

### Adroddiad Awdurdod Lleol Ynys Môn 2020 - 2021

#### Adroddiad Chwarterol a Gasglwyd

Ebrill 20 - Mawrth 21

#### Prif Adroddiad

Yn ystod y flwyddyn hon, rydym wedi gweld gostyngiad yn nifer y plant a'r bobl ifanc sy'n derbyn Eiriolaeth yn Seiliedig ar Faterion Derbyniodd cyfanswm o 99 o blant a phobl ifanc Eiriolaeth yn Seiliedig ar Faterion o gymharu â 151 yn ystod y flwyddyn ariannol ddiwethaf (gostyngiad o 34%). Bu gostyngiad hefyd yn nifer y materion yr ymdriniwyd â hwy yn ystod y flwyddyn; 211 mater o gymharu â 241 y llynedd (gostyngiad o 12%).

Aeth tua 100 o blant a phobl ifanc i mewn i'r arenau PDG ac AP ar Ynys Môn yn ystod y flwyddyn. O'r rhain, roedd 80 yn gymwys ar gyfer y Cynnig Gweithredol o Eiriolaeth. Derbyniwyd cyfanswm o 29 o atgyfeiriadau Cynnig Gweithredol yn ystod y flwyddyn hon o gymharu â 47 y llynedd. Mae hyn yn cyfateb i 64% o blant a phobl ifanc cymwys yn Ynys Môn yn gwrthod y cyfarfod Cynnig Gweithredol o Eiriolaeth yn ystod y flwyddyn ariannol hon.

Derbyniodd tua 20 o blant a phobl ifanc y Cynnig Gweithredol yn ystod eleni o'i gymharu â 35 y llynedd. I weld dadansoddiad o'r rhesymau pam na aeth y plant a phobl ifanc sy'n weddill ymlaen i gael mynediad at Eiriolaeth yn Seiliedig ar Faterion, gweler yr adroddiadau chwarterol.

Ni chefnogwyd unrhyw Ymadawyr Gofal yn Ynys Môn eleni o'i gymharu â phump y llynedd.

Cefnogwyd wyth i wneud cwyn yn Ynys Môn yn ystod y flwyddyn adrodd hon o'i chymharu â dwy gŵyn y llynedd. I weld dadansoddiad o'r cwynion hyn, gweler yr adroddiadau chwarterol. Cefnogwyd dau ar bymtheg o blant a phobl ifanc y tu allan i'r sir yn ystod y flwyddyn hon.

O'r 211 o faterion a gyflwynwyd, roedd 127 (40% i gyd) i gefnogi plant a phobl ifanc mewn cyfarfodydd:

- |  |   |
|--|---|
| - 26 angen cefnogaeth i fynychu Adolygiadau PDG              | - 20 angen cefnogaeth i fynychu Adolygiad CAP                 |
| - 1 angen cefnogaeth i fynychu Cyfarfod Iechyd               | - 17 angen cefnogaeth i fynychu Cyfarfod Cychwynnol CAP       |
| - 55 angen cefnogaeth i fynychu Cyfarfodydd Grŵp Craidd      | - 1 angen cefnogaeth i fynychu cyfarfod yn ymwneud â chyswllt |
| - 3 angen cefnogaeth i fynychu adolygiad gofal a chefnogaeth | - 1 angen cefnogaeth i fynychu cyfarfod "arall"               |
| - 1 angen cefnogaeth i fynychu Cyfarfod Cynllunio Llwybr     | - 2 angen cefnogaeth i fynychu Cyfarfod Cynllunio             |

Gwelwyd pob atgyfeiriad Cynnig Gweithredol ond un o fewn yr amserlen ofynnol yn ystod y flwyddyn hon. Gweler adroddiad chwarter pedwar am ragor o wybodaeth. Gwelwyd pob achos Eiriolaeth yn Seiliedig ar Faterion o fewn yr amserlen ofynnol.

**Mae deuddeg o blant a phobl ifanc a gaewyd yn ystod y flwyddyn wedi cwblhau ffurflen adolygu a gwerthuso:**

- Nododd 100% bod eu heiriolwr wedi gwneud yr hyn yr oeddent yn cytuno y byddent yn ei wneud
- Nododd 100% y byddent yn defnyddio'r gwasanaeth eto
- Nododd 90% eu bod yn teimlo bod eu barn a'u dymuniadau wedi'u hystyried yn llawn
- Nododd 90% y byddent yn defnyddio'r gwasanaeth eto.

## Prif Adroddiad - parhad

### Astudiaeth Achos

Isod mae astudiaeth achos o eiriolaeth a gynhaliwyd yn ystod y chwarter. Mae'r enw wedi'i newid i amddiffyn hunaniaeth y person ifanc.

**Enw:** Millie

**Oedran:** 15

**Achos:** Adolygiad Cynhadledd Amddiffyn Plant ac eisiau gwybod mwy am ei hawliau pan fydd hi'n 16 oed.

**Gweithred:** Cysylltodd yr eiriolwr â Millie cyn pen tridiau ar ôl yr atgyfeiriad, ac esboniodd wrth Millie ei bod wedi derbyn atgyfeiriad gan ei gweithiwr cymdeithasol, gan dynnu sylw ei bod wedi gofyn am gymorth eiriolaeth i rannu ei dymuniadau a'i theimladau yn ei Adolygiad Cynhadledd Amddiffyn Plant.

Dywedodd Millie ei bod wedi gofyn i'w gweithiwr cymdeithasol sut y bydd ei hawliau'n newid pan fydd yn 16 oed, a bod ei gweithiwr cymdeithasol wedi ei chynghori i drafod hyn gydag eiriolwr. Trafododd Mille a'i heiriolwr bryderon Millie a chytunodd yr eiriolwr y byddai'n ymchwilio i atebion i'w chwestiynau ac yn anfon y rhain ati.

Gofynnodd yr eiriolwr i Millie a oedd hi'n deall pam fod adolygiad y gynhadledd yn cael ei gynnal, a dywedodd "**Does neb yn dweud dim wrtha i**". Cymerodd yr eiriolwr amser i egluro'r gynhadledd, a nododd Millie ei bod am i'w heiriolwr fynd. Dywedodd yr eiriolwr wrth Millie y gallai hefyd ofyn am ymuno. Nododd Mille nad oedd hi'n ymwybodol o hyn, a nododd ar unwaith, "**Dwi isho dod**". Cytunodd yr eiriolwr â Millie y byddai'n rhoi gwybod i'w gweithiwr cymdeithasol ei bod am iddi hi a'i heiriolwr fynychu'r cyfarfod.

Yna gofynnodd yr eiriolwr i Millie a oedd hi'n deall ei chynllun amddiffyn plant, a nododd nad oedd hi'n gwybod beth oedd hyn. Cymerodd yr eiriolwr amser i egluro i Millie gan ddefnyddio Canllawiau TGP Cymru ar Gynadleddau Amddiffyn Plant.

Esboniodd yr eiriolwr hefyd i Millie y byddai'r cynllun amddiffyn plant yn manylu ar y risgiau y mae'r gwasanaethau cymdeithasol yn pryderu yn eu cylch, ac os oedd hi am adael cartref gyda chynllun amddiffyn ar waith, y byddai angen iddi wybod y risgiau i'w pharatoi orau. Gofynnodd Millie '*sut y bydd bod ar y gofrestr amddiffyn plant yn effeithio arnaf pan fyddaf yn gadael cartref yn 16 oed?*' a gofynnodd yr eiriolwr i Millie a oedd hi am iddi godi hyn gyda'i gweithiwr cymdeithasol. Nododd Millie yr hoffai wybod beth sydd yn ei chynllun amddiffyn a chytunodd yr eiriolwr y byddai'n siarad â'i gweithiwr cymdeithasol am hyn cyn ei chynhadledd.

Gofynnodd yr eiriolwr a hoffai Millie hunan-eirioli yn y cyfarfod, neu a hoffai i'w heiriolwr gasglu ei barn, ei dymuniadau a'i theimladau ar bapur, i ddarllen allan ar ei rhan. Dywedodd Millie ei bod am ysgrifennu popeth i lawr a dywedodd: "**Mae gen i lot i'w ddweud**"

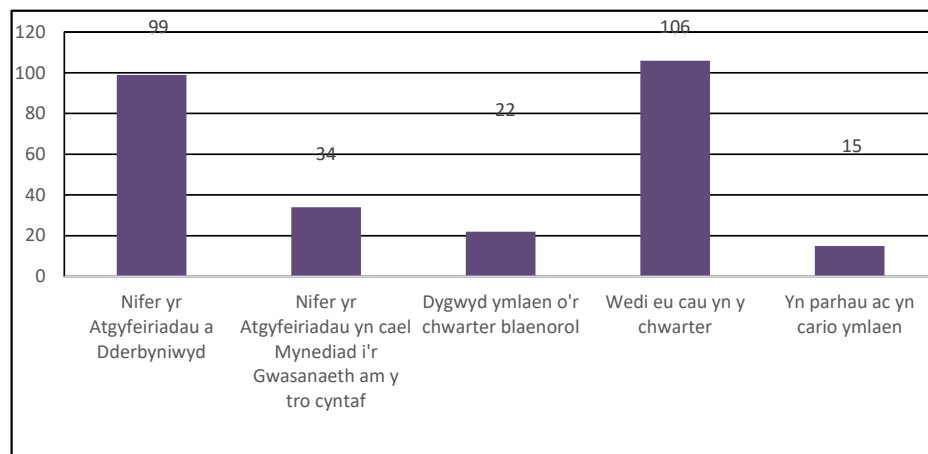
### Canlyniad:

Soniodd Millie a'i heiriolwr am y gynhadledd a nododd Millie ei bod yn teimlo'n nerfus. Pan wnaethant archwilio hyn, nododd "**Dwi'n nerfus i weld wynebau pawb pan fyddant yn clywed beth sydd gennyf i'w ddweud**". Atgoffodd yr eiriolwr Millie fod ganddi hawl i ddweud ei dweud am yr hyn y mae hi'n meddwl y dylai ddigwydd, a rhannu sut mae hi'n teimlo am adref a theimlo'n ynysig. Esboniodd yr eiriolwr hefyd y gallai newid ei meddwl ar unrhyw adeg. Atgoffodd Millie hefyd y gallai adael y cyfarfod ar unrhyw adeg, ac y byddai'r gweithiwr staff gwasanaethau cymdeithasol yno i'w chefnogi.

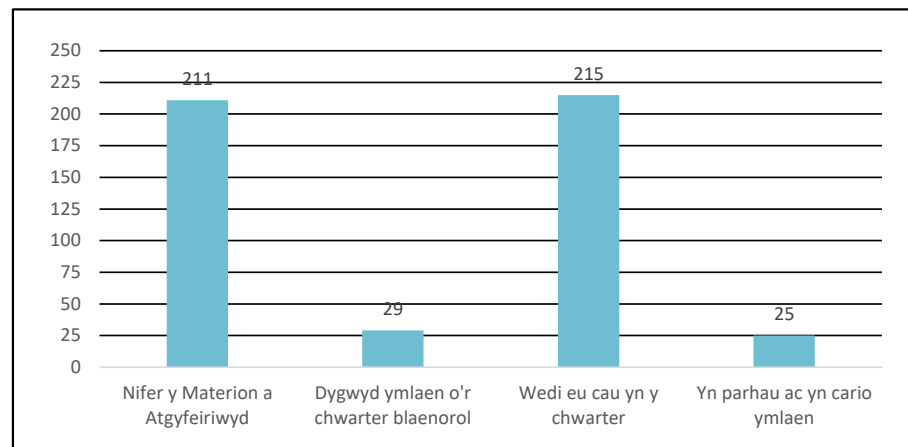
Dywedodd Millie ei bod yn hapus iawn gyda'r ddogfen dymuniadau a theimladau a baratowyd ac nad oedd hi eisiau newid unrhyw beth. Yna anfonwyd y rhain at Weithiwr Cymdeithasol Millie i baratoi ar gyfer y cyfarfod.

Yn anffodus, cafodd y gynhadledd ei chanslo'r bore yr oedd i fod i gael ei chynnal oherwydd salwch. Fodd bynnag, trafododd yr eiriolwr hyn gyda Millie ac ailadroddodd y byddai'r cyfarfod yn cael ei aildrefnu ac iddi beidio â theimlo'n siomedig. Oherwydd y drafodaeth gyda'i heiriolwr, a'r sicrwydd y byddai'r gynhadledd yn cael ei haildrefnu - roedd Millie yn teimlo ei bod yn cael cefnogaeth a chysur gan wybod y byddai ei llais yn dal i gael ei glywed ond yn hwyrach ymlaen.

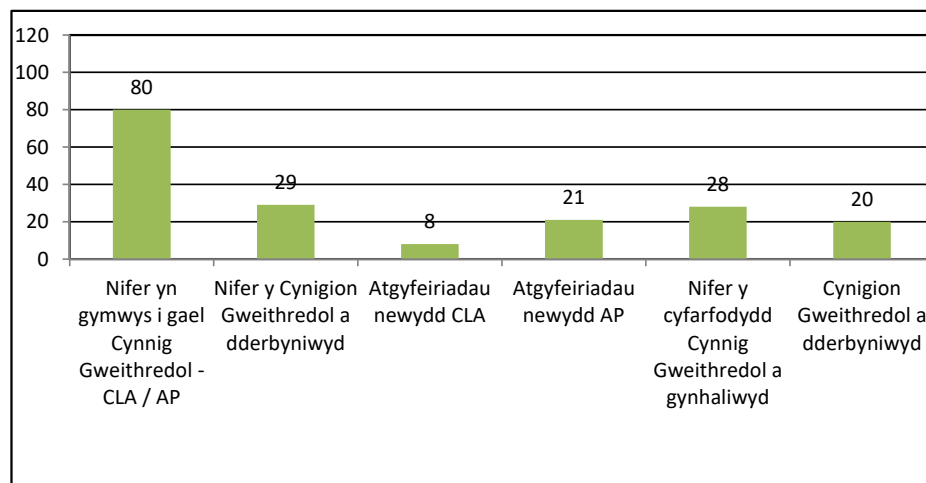
### 1a. Achosion Eiriolaeth - Pobl Ifanc - Eiriolaeth yn Seiliedig ar Faterion



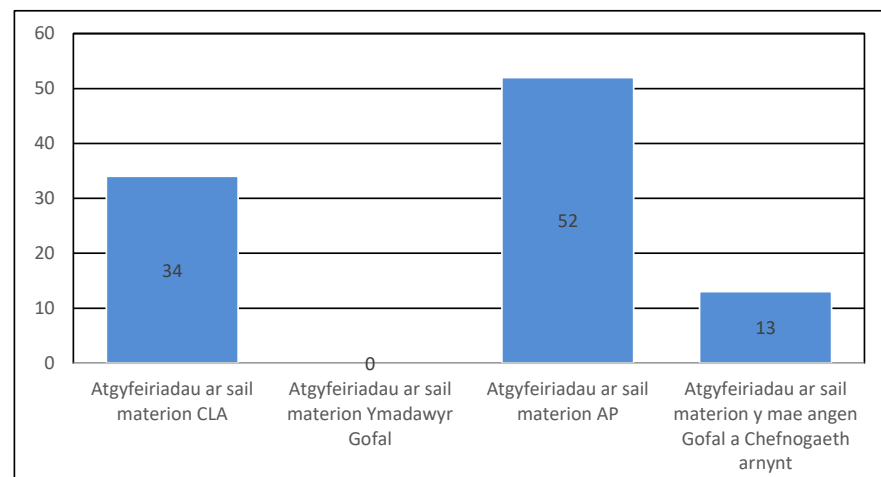
### 1b. Achosion Eiriolaeth - Ymyrriadau - Eiriolaeth yn Seiliedig ar Faterion



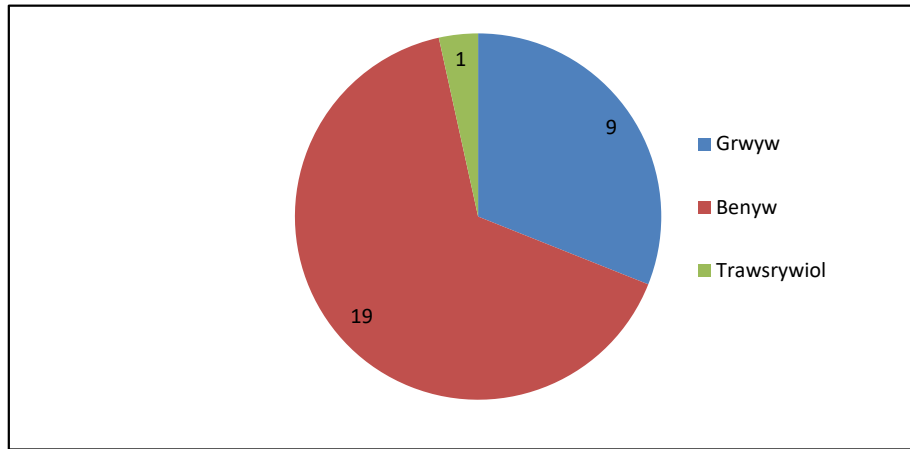
### 2a. Meini Prawf Cymhwyster: Cynnig Gweithredol



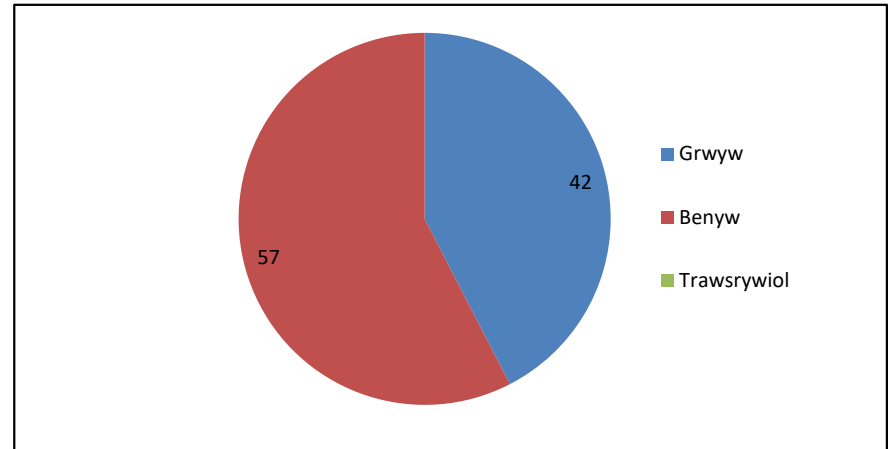
### 2b. Meini Prawf Cymhwyster: Seiliedig ar Faterion



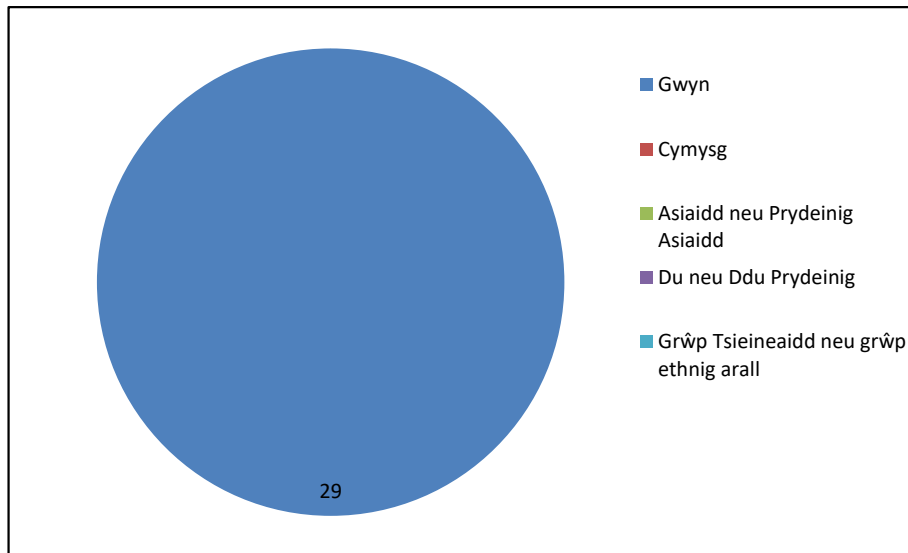
3a. Demograffeg: Rhyw - Cynnig Gweithredol



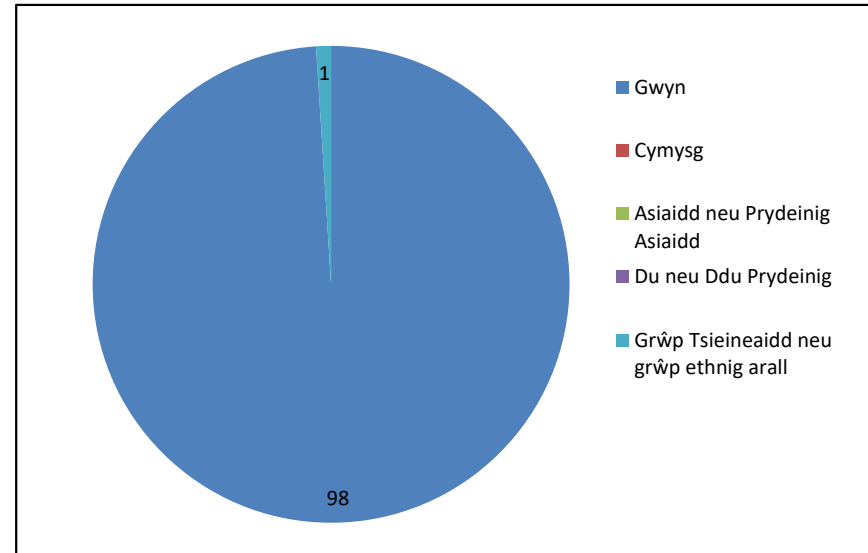
3b. Demograffeg: Rhyw - Seiliedig ar Faterion



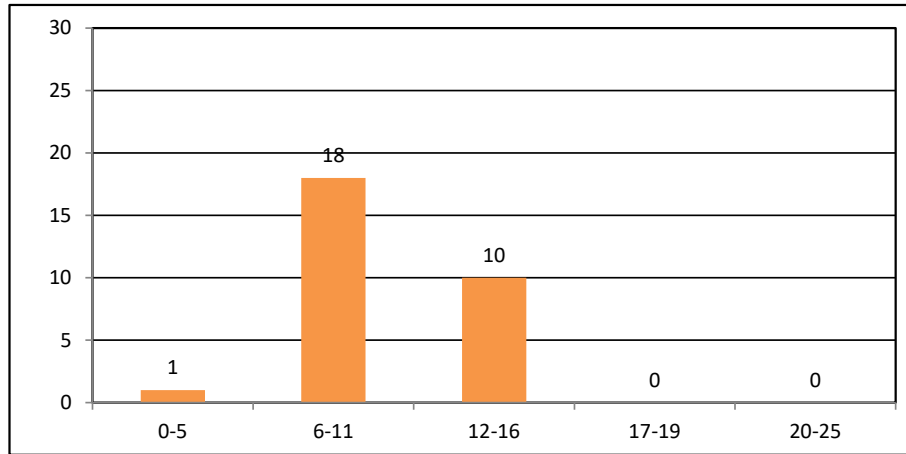
3c. Demograffeg: Ethnigrwydd - Cynnig Gweithredol



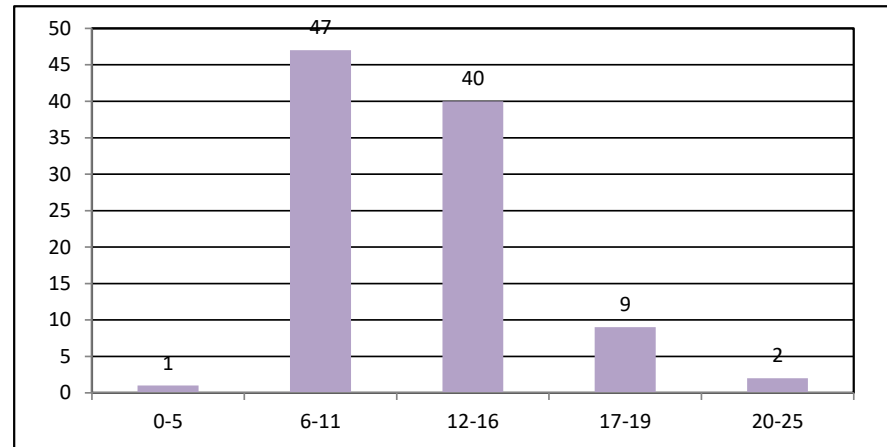
3d. Demograffeg: Ethnigrwydd - Seiliedig ar Faterion



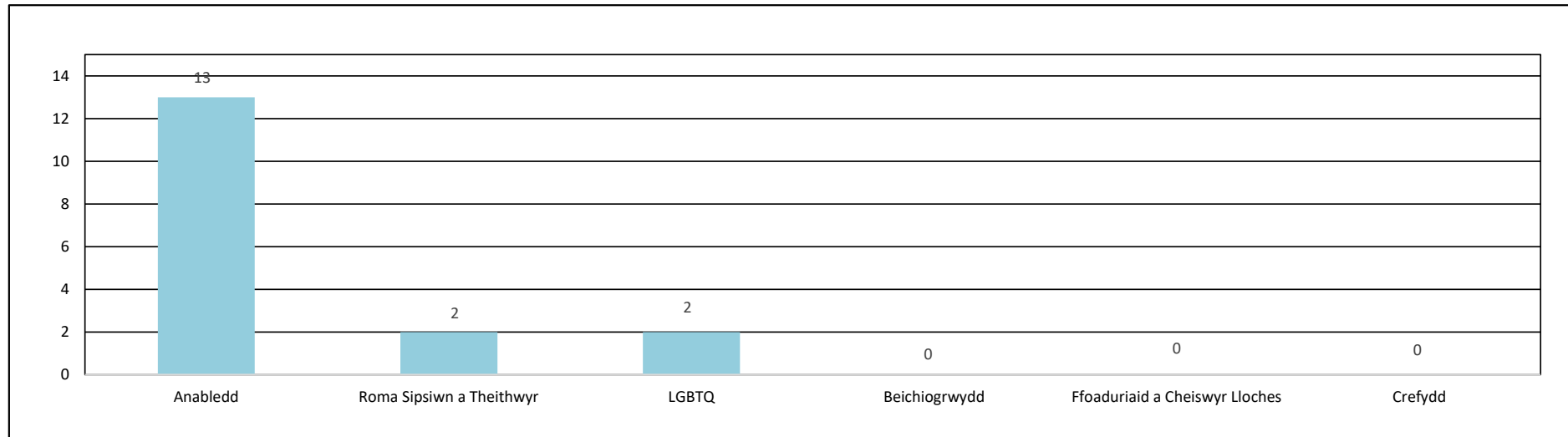
### 3e. Demograffeg: Oedran - Cynnig Gweithredol



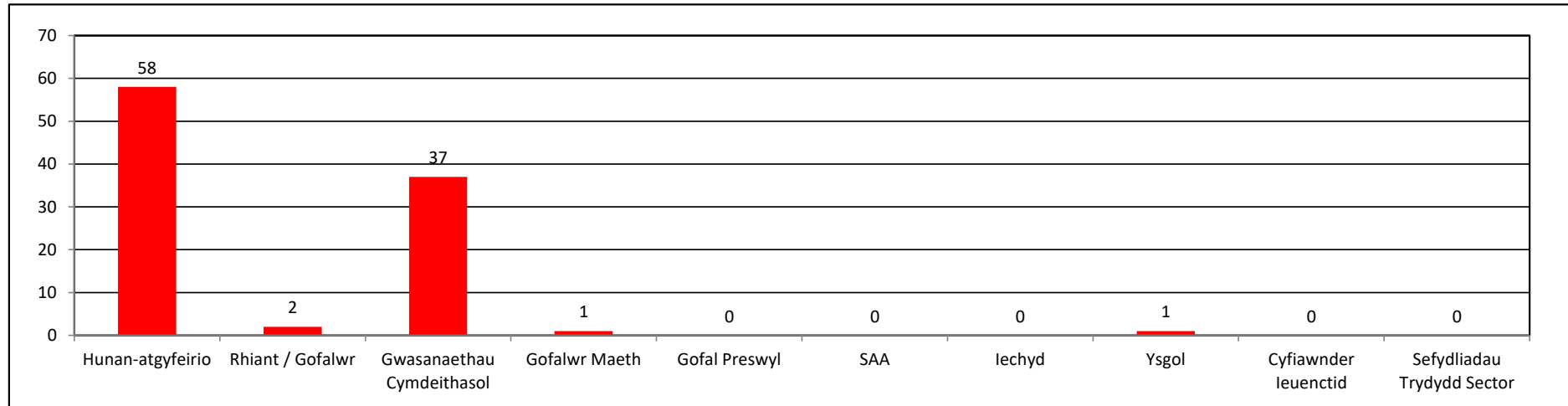
### 3f. Demograffeg: Oedran - Seiliedig ar Faterion



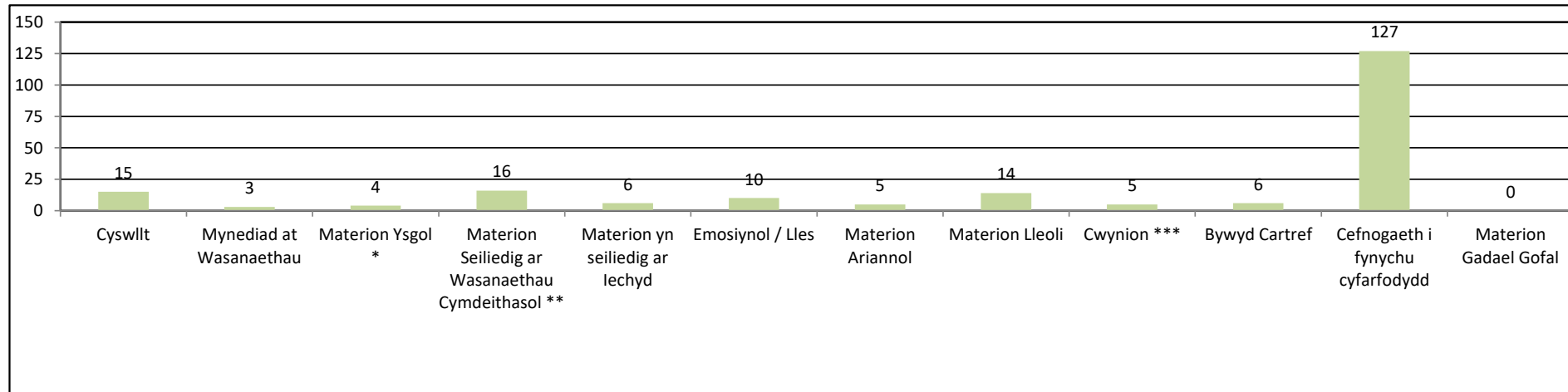
### 4. Nodweddion Gwarchodedig



## 5. Ffynhonnell Atgyfeirio fesul person ifanc - Seiliedig ar Faterion yn unig



## 6. Materion a Gyflwynwyd

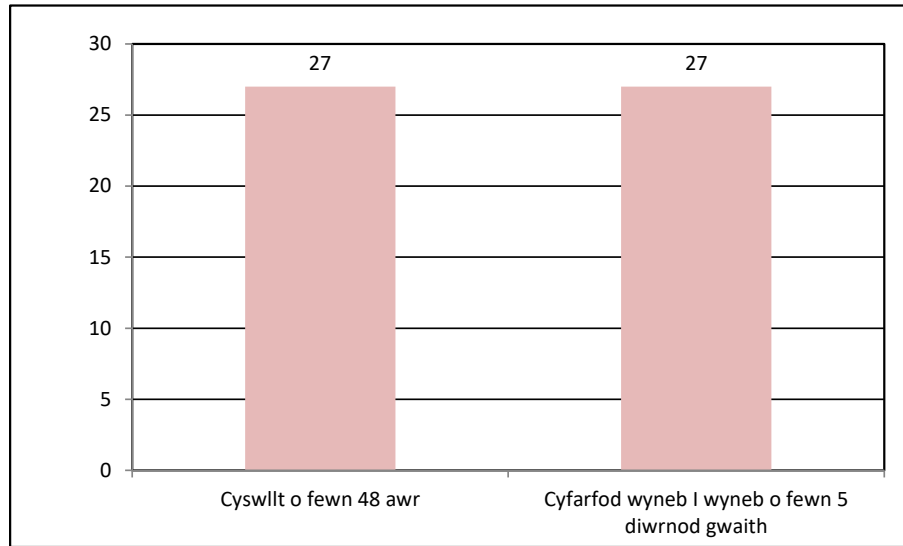


\* Materion yn yr ysgol gan gynnwys: AAA / ADY, gwaharddiadau, bwlio, trafndiaeth.

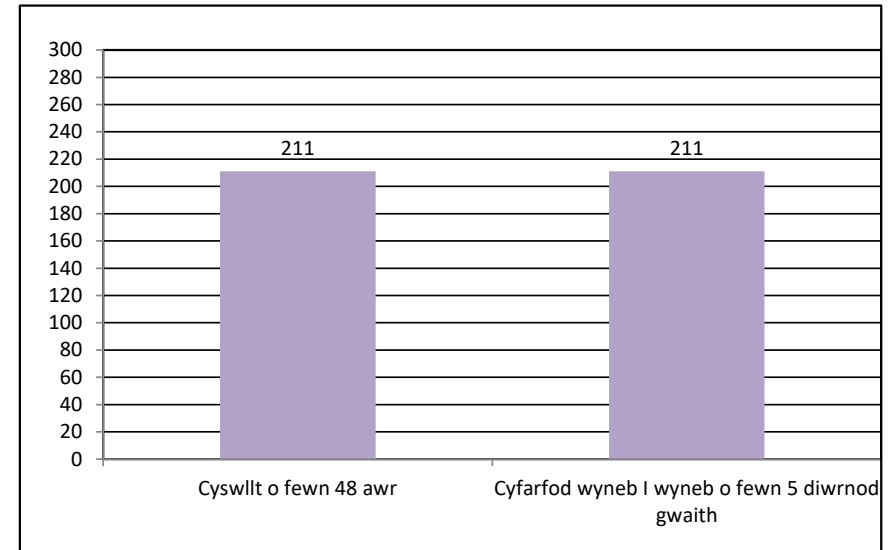
\*\* Materion yn seiliedig ar Wasanaethau Cymdeithasol gan gynnwys: perthynas â'r gweithiwr, cynllun gofal, y gwasanaeth a ddarperir.

\*\*\* Mae cwynion yn cyfeirio at unrhyw gwynion a wneir yn erbyn gwasanaethau statudol, gan gynnwys y Gwasanaeth Cymdeithasol, yr Heddlu, Iechyd, system cyfiawnder ieuencid

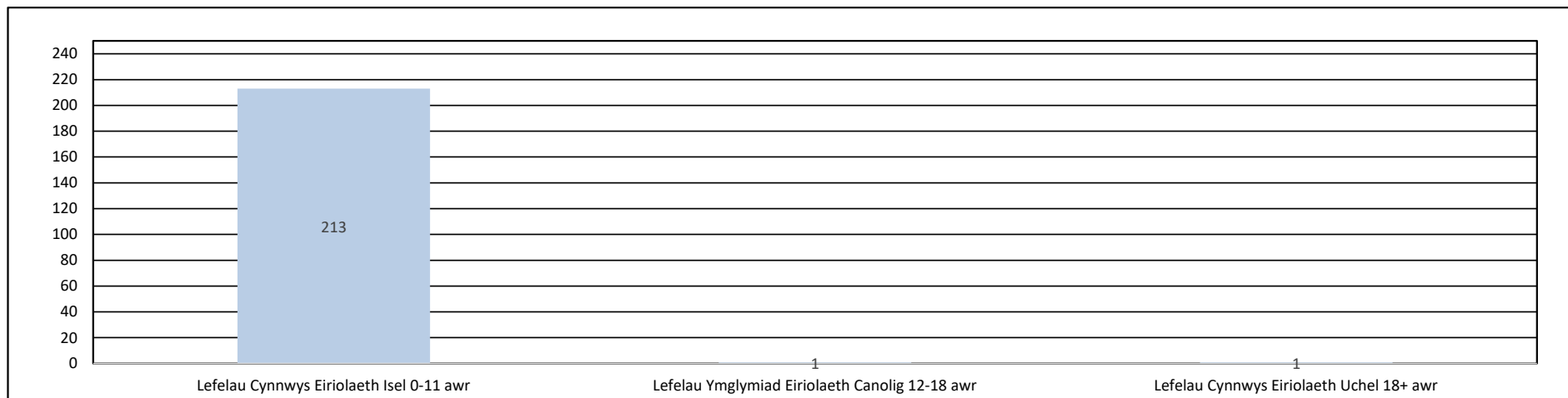
### 7. Perfformiad Gwasanaeth - Cynnig Gweithredol



### Perfformiad Gwasanaeth - Seiliedig ar Faterion



### 8. Lefel Ymyrraeth Eiriolaeth ar adeg cau'r mater



## 9. Canlyniadau: yn gysylltiedig â'r Fframwaith Safonau Eiriolaeth a Chanlyniadau Cenedlaethol

### Sylwadau

<p><b>Canlyniad 1</b></p>	<p><b>Mae eiriolaeth annibynnol o ansawdd da ar gael yn hawdd i blant a phobl ifanc.</b></p>	<p>Mae cyfyngiadau Covid-19 wedi effeithio'n fawr ar eleni, sydd wedi golygu cyfarfodydd rhithiol gyda phlant a phobl ifanc y rhan fwyaf o'r adeg. Mae'r ffordd amgen hon o weithio wedi bod yn effeithiol iawn ac rydym wedi gallu cysylltu â'r holl blant a phobl ifanc o fewn y targedau penodol ac wedi trefnu cyfarfodydd rhithiol gan ddefnyddio ystod o lwyfannau fel galwadau fideo WhatsApp, Facetime, fideos Teams, Skype, negeseuon testun neu alwadau dros y ffôn. Mantais wirioneddol y ffyrdd rhithiol hyn o gadw mewn cysylltiad â phlant a phobl ifanc yw ein bod wedi gallu cefnogi'r rhai sydd wedi'u lleoli y tu allan i'r sir. Serch hynny, i'r rhai nad ydynt eisiau ymgysylltu yn rhithiol neu'r rhai y credir ei bod o fudd iddynt ymgysylltu ag eiriolwr yn bersonol, rydym wedi darparu ymweliadau wyneb yn wyneb. Mae pob ymweliad wyneb yn wyneb yn destun asesiad risg llym, a rhaid i'r uwch reolwyr ei gymeradwyo.</p> <p>Rydym wedi parhau i godi ymwybyddiaeth ledled Gogledd Cymru trwy anfon e-byst misol yn hyrwyddo ein gwasanaeth a darparu dolenni i'n fideos codi ymwybyddiaeth ar-lein. Hyd yma, mae'r fideo cyfrwng Cymraeg wedi cael ei wyllo 271 o weithiau, tra bod yr un Sae sneg wedi cael ei wyllo 522 o weithiau.</p> <p>Yn ystod y flwyddyn hon rydym wedi datblygu perthnasoedd â Dr John Connolly, Uwch Seicolegydd Clinigol ac Iechyd gyda Bwrdd Iechyd Betsi Cadwaladr a hefyd Gwenan Prysor, Cyfarwyddwr MA Gwaith Cymdeithasol ym Mhrifysgol Bangor i hyrwyddo'r gwasanaeth. Rydym yn bwriadu gweithio ochr yn ochr â'r Brifysgol i ddatblygu seminarau gwybodaeth ar gyfer y myfyrwyr mewn perthynas â'r Cynnig Gweithredol o Eiriolaeth. Rydym hefyd wedi cyfarfod â SARC i godi ymwybyddiaeth o'r gwasanaeth ac rydym hefyd wedi cysylltu â phob rheolwr tîm a Swyddogion Adolygu Annibynnol ar draws Gogledd Cymru i gynig codi ymwybyddiaeth ar-lein o'r Gwasanaeth Eiriolaeth i bob gweithiwr cymdeithasol dan hyfforddiant. Cysylltwyd hefyd â'r holl dimau maethu a mabwysiadu ledled Gogledd Cymru. Rydym wedi bod mewn cysylltiad â phob Swyddog Adolygu Annibynnol, Nyrsgys PDG a Thimau Bugeiliol ym mhob ysgol uwchradd ledled Gogledd Cymru i sicrhau eu bod yn ymwybodol o'r gwasanaeth eiriolaeth a'r Cynnig Gweithredol o Eiriolaeth.</p> <p><b>HYFFORDDIANT A FYNCHWYD GAN STAFF YN YSTOD Y FLWYDDYN HON:</b></p> <table border="0"> <tr> <td>- Safeguarding Training</td> <td>- Diploma mewn Eiriolaeth Annibynnol</td> <td>- Hyfforddiant Ymwybyddiaeth Pryder</td> </tr> <tr> <td>- Cyflwyniad i Eiriolaeth</td> <td>- Hyfforddiant Eiriolaeth Heb Gyfarwyddyd</td> <td>- Hyfforddiant Cyfryngau Cymdeithasol</td> </tr> <tr> <td>- Cyfnewidfa Ymarfer Mewnol</td> <td>- Ymddygiad Rhywiol Niweidiol mewn PPH</td> <td>- Hyfforddiant Lles Sicrwydd Iechyd</td> </tr> <tr> <td>Hyfforddiant Sefydlu Mewnol</td> <td>- Hyfforddiant Canllawiau Cygnet</td> <td>- Hyfforddiant UCYPA</td> </tr> <tr> <td>- Hyfforddiant Makaton</td> <td>- Hyfforddiant Gweithwyr Symudol</td> <td>- Camfanteisio Rhywiol ar Blant</td> </tr> <tr> <td>Grymuso ac Eiriolaeth</td> <td>- Ymdopi ag Ynysu</td> <td></td> </tr> </table> <p><b>HYFFORDDIANT PROFFESIYNOL A GYFLWYNWYD YN YSTOD Y FLWYDDYN HON:</b></p> <p>Bu inni ddatblygu fideo hyfforddi i'w rannu trwy e-bost gyda thimau ledled Gogledd Cymru fel y gallant rannu â'u timau i sicrhau bod hyfforddiant yn dal i gael ei gynig yn rhithiol. Y gobaith yw y gellir trefnu hyfforddiant pellach gydag Ynys Môn dros y misoedd nesaf i godi mwy o ymwybyddiaeth o'r gwasanaeth.</p> <p>Adroddwyd bod chwe mater yn ymwneud â derbyn Gwasanaethau Cymdeithasol Ynys Môn yn ystod y chwarter hwn. Gweler yr adroddiadau chwarterol am fanylion pellach.</p>	- Safeguarding Training	- Diploma mewn Eiriolaeth Annibynnol	- Hyfforddiant Ymwybyddiaeth Pryder	- Cyflwyniad i Eiriolaeth	- Hyfforddiant Eiriolaeth Heb Gyfarwyddyd	- Hyfforddiant Cyfryngau Cymdeithasol	- Cyfnewidfa Ymarfer Mewnol	- Ymddygiad Rhywiol Niweidiol mewn PPH	- Hyfforddiant Lles Sicrwydd Iechyd	Hyfforddiant Sefydlu Mewnol	- Hyfforddiant Canllawiau Cygnet	- Hyfforddiant UCYPA	- Hyfforddiant Makaton	- Hyfforddiant Gweithwyr Symudol	- Camfanteisio Rhywiol ar Blant	Grymuso ac Eiriolaeth	- Ymdopi ag Ynysu	
- Safeguarding Training	- Diploma mewn Eiriolaeth Annibynnol	- Hyfforddiant Ymwybyddiaeth Pryder																		
- Cyflwyniad i Eiriolaeth	- Hyfforddiant Eiriolaeth Heb Gyfarwyddyd	- Hyfforddiant Cyfryngau Cymdeithasol																		
- Cyfnewidfa Ymarfer Mewnol	- Ymddygiad Rhywiol Niweidiol mewn PPH	- Hyfforddiant Lles Sicrwydd Iechyd																		
Hyfforddiant Sefydlu Mewnol	- Hyfforddiant Canllawiau Cygnet	- Hyfforddiant UCYPA																		
- Hyfforddiant Makaton	- Hyfforddiant Gweithwyr Symudol	- Camfanteisio Rhywiol ar Blant																		
Grymuso ac Eiriolaeth	- Ymdopi ag Ynysu																			



<p><b>Canlyniad 2</b></p>	<p><b>Mae plant a phobl ifanc yn cael eu gwerthfawrogi am eu hamrywiaeth, yn cael eu trin â pharch ac mae pob math o wahaniaethu yn eu herbyn yn cael eu herio</b></p>	<p>Mae preifatrwydd a hyder plant a phobl ifanc yn cael eu parchu ac mae eu lles yn cael ei ddiogelu a'i amddiffyn. Gwnaed dau atgyfeiriad diogelu yn Ynys Môn yn ystod y flwyddyn ariannol hon. Gweler yr adroddiadau chwarterol am fanylion pellach.</p> <p>Mae wedi bod yn anodd ar brydiau esbonio'r Cynnig Gweithredol o eiriolaeth i blant ifanc yn rhithiol ac mae eiriolwyr yn adrodd ar eu pryder ynghylch faint o wybodaeth y mae'r plant yn ei chymryd i mewn ag y gallant dynnu eu sylw yn hawdd. Weithiau mae wedi cymryd ychydig o ymdrechion cyn i'r plentyn neu'r person ifanc ddeall y Cynnig Gweithredol, ond mae'r eiriolwyr wedi datblygu ffyrdd o ymgysylltu â nhw sy'n cynnwys gemau rhyngweithiol o sylwi ar y gwahaniaeth neu jig-so. Maent hefyd yn defnyddio cardiau arth ar-lein i ddarganfod teimladau, defnyddio tedi bêrs a phypedau i helpu'r plant a phobl ifanc i agor i fyny ac mae rhai hefyd yn cyflwyno eu hanifeiliaid anwes i'r plant a phobl ifanc dros alwadau fideo.</p> <p>Adroddwyd am ychydig o achosion o ddatgeliadau diangen gan y Gwasanaethau Cymdeithasol yn Ynys Môn yn ystod y flwyddyn hon. Gweler yr adroddiadau chwarterol am fanylion pellach.</p>
<p><b>Canlyniad 3</b></p>	<p><b>Mae plant a phobl ifanc yn cael eu gwerthfawrogi am eu hamrywiaeth, yn cael eu trin â pharch ac mae pob math o wahaniaethu yn eu herbyn yn cael eu herio</b></p>	<p>Nid oedd angen gwasanaethau cyfieithu na chyfieithu ar y pryd yn ystod y flwyddyn hon.</p> <p>Derbyniodd ddau y Cynnig Gweithredol trwy gyfrwng Cymraeg. Derbyniodd tri ar ddeg wasanaeth trwy gyfrwng Cymraeg. Gofynnodd pawb arall am wasanaeth yn Saesneg.</p> <p>Er bod gan bob plentyn a pherson ifanc rydyn ni'n gweithio gyda nhw nodweddion gwarchoddedig o safbwynt oedran a rhyw, fe wnaethon ni hefyd gefnogi pedwar ar ddeg gydag anabledau. Gweler yr adroddiadau chwarterol i gael dadansoddiad llawn.</p> <p>Ni wnaethom ddarparu Eiriolaeth Heb Gyfarwyddyd i unrhyw un yn Ynys Môn yn ystod y flwyddyn hon.</p>

<p><b>Canlyniad 4</b></p>	<p><b>Mae gan blant a phobl ifanc y pŵer i arwain mewn perthynas â gwasanaethau eirioli a'u hawliau, eu dymuniadau a'u teimladau ac yn cael eu hyrwyddo</b></p>	<p>Yn ystod y flwyddyn rydym wedi helpu plant a phobl ifanc i gysylltu â Thîm o amgylch y Denantiaeth TGP Cymru ac i Raglen Ceiswyr Lloches a Ffoaduriaid Ifanc TGP Cymru i gefnogi gyda materion digartrefedd a thenantiaeth a chyingor mewnfudo.</p> <p>Ni ofynnodd unrhyw blant a phobl ifanc am gyngor cyfreithiol yn ystod y flwyddyn hon.</p> <p>Rydym hefyd yn falch o allu adrodd ar achosion lle mae plant a phobl ifanc wedi gallu hunan-eirioli yn ystod y flwyddyn. Gweler yr adroddiadau chwarterol am ddadansoddiad llawn.</p> <p><b>DYFYNIADAU:</b></p> <p><i>" Diolch am yr holl weithiau rydych chi wedi bod yno a phopeth rydych chi wedi'i wneud." - PI</i></p> <p><i>" Rydych wastad yn gwneud yr hyn rydych chi'n dweud eich bod am wneud." - PI</i></p> <p><i>" Diolch am eich holl waith caled. Rydych chi wedi gwneud gwaith anhygoel ar hyn ac roedd ei dymuniadau a'i theimladau i'w gweld. Roedd hi'n hapus iawn gyda nhw." - Aelod o staff cartref preswyl i blant.</i></p> <p><i>" Diolch i chi am ei glirio yn y cyfarfod, am yr hyn yr oeddwn yn ei olygu mewn gwirionedd, dwi'n gweld pam mae eiriolaeth yn bwysig." - PI</i></p>
<p><b>Canlyniad 5</b></p>	<p><b>CMae plant a phobl ifanc yn cymryd rhan yn y gwaith o ddylunio, cynllunio, cyflwyno, monitro a gwerthuso gwasanaethau eirioli.</b></p>	<p>Rydym wedi derbyn cryn dipyn o adborth a dyfyniadau mewn perthynas ag eiriolaeth a'r gwasanaeth, ac rydym yn falch ohonynt.</p> <p><b>Ch1:</b> Ni aethom allan i recriwtio yn Ch1. Gwnaethom sicrhau bod cyfarfod â'n grŵp cyfranogi yn dod yn flaenoriaeth pan allwn drefnu cyfarfodydd wyneb yn wyneb.</p> <p><b>Ch2:</b> Sicrhaodd TGP Cymru gyllid gan CGGC ar gyfer prosiect cyfranogi chwe mis o hyd a weithiodd gyda holl wasanaethau TGP Cymru i gynyddu cyfleoedd cyfranogi ar gyfer plant a phobl ifanc.</p> <p><b>Ch3:</b> Yn ystod y chwarter hwn, cafwyd cyfweiliadau am eiriolwr llawn amser. Cwblhawyd y cyfweiliadau hyn trwy Zoom. Gwahoddwyd person ifanc i gyfweild â ni ond, oherwydd ymrwymadau coleg, ni allai fod yn bresennol ar y diwrnod.</p> <p><b>Ch4:</b> Yn ystod y chwarter hwn, cafwyd cyfweiliadau am eiriolwr llawn amser. Cwblhawyd y cyfweiliadau hyn trwy Zoom ac fe wnaeth person ifanc ein helpu i recriwtio ein heiriolwr newydd. Cafodd y person ifanc gyfle i alw'r ymgeisydd a chynnig y swydd iddo.</p>